



## FLASH INFO

## Un programme à l'école au service de la vue des élèves

PlanVue s'engage à **sensibiliser les élèves** à l'importance d'une bonne vue, à **dépister** leurs troubles visuels, à **effectuer une prise en charge médicale**, ainsi qu'à les **équiper** de lunettes, le tout pour un reste à charge de 0 pour les familles.

### L'équipe PlanVue vous souhaite une bonne année

Nous venons vers vous en ce début d'année pour vous apporter un premier bilan des deuxièmes et troisièmes éditions de PlanVue. Malgré la situation sanitaire, nous avons réussi à terminer les activités du programme 2019-2020 et à lancer la troisième édition de PlanVue à la rentrée scolaire 2020 dans 13 établissements scolaires de Nanterre.

L'année dernière, particulièrement marquée par le confinement, les activités de PlanVue ont été retardées. Les phases d'accompagnement vers l'examen médical et l'équipement en lunettes ont été prolongées en conséquence : elles ont repris au mois de juin et se sont terminées fin octobre 2020. Cette reprise a été rendue possible grâce au fidèle engagement de nos partenaires et de nos équipes. L'analyse des résultats est toujours en cours, mais vous trouverez dans ce Flash Info les résultats prévisionnels de PlanVue 2019-2020 et les chiffres à ce jour de PlanVue 2020-2021.



Les dépistages PlanVue se poursuivent cette année avec la mise en place des gestes barrières : port du masque, désinfection et lavage des mains réguliers

### Communication PlanVue

Par ailleurs, nous avons voulu mettre en lumière l'importance du dépistage précoce et l'engagement de Helen Keller Europe en faisant appel à un partenaire spécialisé en communication et relations presse. Vous trouverez ci-dessous quelques retombées :

- **France 4** a diffusé, vendredi 29 janvier à 10h, [La Maison des Parents](https://bit.ly/PlanVue_LMDP_France4) sur le sujet de la santé visuelle des enfants, avec un focus sur PlanVue et notamment la phase de dépistage à l'école Pablo Picasso. Cette émission enregistre une audience de plus de 38 millions de téléspectateurs. Vous retrouverez le reportage ici : [https://bit.ly/PlanVue\\_LMDP\\_France4](https://bit.ly/PlanVue_LMDP_France4)
- **Le parisien** a consacré, le 8 décembre, un reportage à la phase de dépistage : [https://bit.ly/PlanVue\\_LeParisien](https://bit.ly/PlanVue_LeParisien) ; cet article est toujours visible sur le fil internet du journal
- **Défense-92** a publié, le 13 février 2021, un article au sujet de PlanVue à Nanterre : [https://bit.ly/PlanVue\\_Defense-92](https://bit.ly/PlanVue_Defense-92)
- Par ailleurs, la presse médicale spécialisée a publié de nombreux articles sur PlanVue. Parmi ceux-ci vous trouverez celui de **Pourquoi docteur** : [https://bit.ly/PlanVue\\_PourquoiDocteur](https://bit.ly/PlanVue_PourquoiDocteur)

Enfin, notre Comité Scientifique s'était fixé pour objectif de publier les premiers résultats de PlanVue, dès sa phase pilote 2018-2019, afin d'apporter aux pouvoirs publics des chiffres objectifs sur le dépistage des troubles visuels à l'école.

C'est dans le très sérieux Journal Français d'Ophtalmologie, publication à Comité de Lecture qui fait autorité dans le domaine, que notre groupe d'experts publiera ces premiers résultats. Il est attendu au mois de mars et nous serons heureux de le partager avec vous dès sa publication.



### Agenda PlanVue

#### Mars 2020 :

- Sortie du jeu de sensibilisation digital
- Publication du partage virtuel du MOOC et d'informations clés sur la santé visuelle des enfants avec les enseignants

### Nos partenaires opérationnels

- Authenti-cité
- C.A.D.E.T.
- DSDEN 92 (9<sup>ème</sup> circonscription)
- GrandVision
- Groupe Point Vision
- Hôpital Necker – Enfants malades, APHP
- Les Mamans des Pablo
- Mairie de Nanterre
- Media Tools
- P'arc en ciel
- Sans A



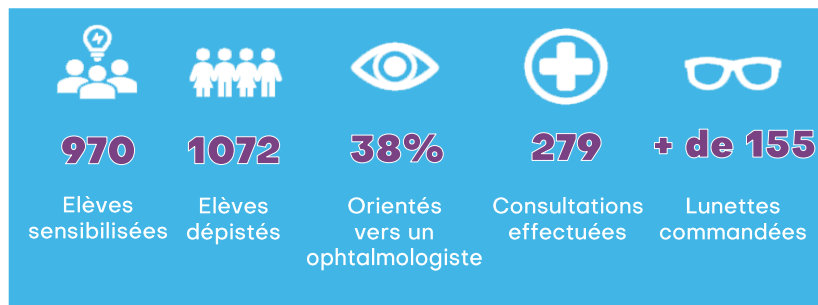
## FLASH INFO

## Un programme à l'école au service de la vue des élèves

PlanVue s'engage à **sensibiliser les élèves** à l'importance d'une bonne vue, à **dépister** leurs troubles visuels, à **effectuer une prise en charge médicale**, ainsi qu'à les **équiper** de lunettes, le tout pour un reste à charge de 0 pour les familles.

## PlanVue en Chiffres

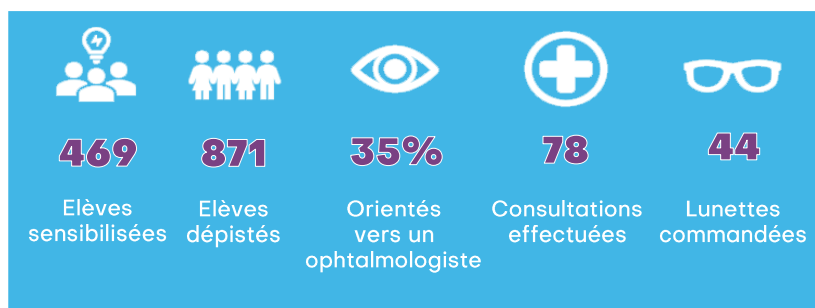
## PlanVue 2019/2020 – Prévisionnel au 31/10/2020



Simultanément, la troisième année de PlanVue à Nanterre a été lancée à la rentrée scolaire 2020. En lien étroit avec les établissements scolaires et nos partenaires médicaux, nous avons consacré les premiers mois à préparer l'intégration des gestes barrières et nouvelles mesures sanitaires à l'ensemble des activités.

Tout notre personnel est équipé de masques et de gel hydroalcoolique, la désinfection du matériel de dépistage est devenue systématique et nous avons adapté la disposition des salles en fonction des exigences de distanciation. En parallèle, nous développons des modules virtuels de sensibilisation des élèves et des enseignants, qui seront prêts d'ici quelques semaines. Les activités ont ainsi pu démarrer mi-novembre avec les premières séances de dépistage et de sensibilisation au sein du réseau Paul Eluard. Ci-dessous, les résultats au 12 février 2021:

## PlanVue 2020/2021 – au 12/02/2020



## Nos partenaires financiers

- Altarea Cogedim
- BNP Paribas Real Estate
- CPAM 92
- Fondation L'OCCITANE
- Fondation ROC ECLERC
- Frey
- IICS
- GrandVision
- Klesia
- Laboratoires Théa
- Mairie de Nanterre
- Vinci Construction France
- Vision for Life Essilor
- Wendel
- Zeiss
- Donateurs particuliers

## Financements PlanVue

2020 / 2021



2021 / 2022



2022 / 2023



Helen Keller Europe a obtenu le label IDEAS en 2010. Vecteur de confiance pour les financeurs et les donateurs, ce label atteste de la mise en œuvre de bonnes pratiques en matière de gouvernance, gestion financière et suivi de l'efficacité de l'action.

