



FLASH INFO

Un programme à l'école au service de la vue des élèves

PlanVue s'engage à **sensibiliser les élèves** à l'importance d'une bonne vue, à **dépister** leurs troubles visuels, à **effectuer une prise en charge médicale**, ainsi qu'à les **équiper** de lunettes, le tout pour un reste à charge de 0 pour les familles.

Focus sur la sensibilisation digitale

Pour maintenir nos activités dans le cadre de la crise sanitaire actuelle, il est primordial de s'adapter. C'est le cas de la sensibilisation qui peut être compromise par les fermetures de classes et autres restrictions gouvernementales. Or, elle est très importante, notamment pour que les élèves comprennent comment fonctionnent leurs yeux et comment les protéger. C'est pourquoi Helen Keller Europe a développé des outils de sensibilisation digitaux :

A destination des élèves, le "Jeu d'Helen" a été développé en partenariat avec la société Médiatools. Pour avancer sur le plateau de jeu, les élèves doivent répondre aux questions à choix multiples portant sur différents thèmes : les 5 sens, les bonnes pratiques et les dangers, les lunettes et professionnels des yeux etc. Les questions sont adaptées en fonction du niveau des élèves et il existe une version avec une voix off pour les plus petits.

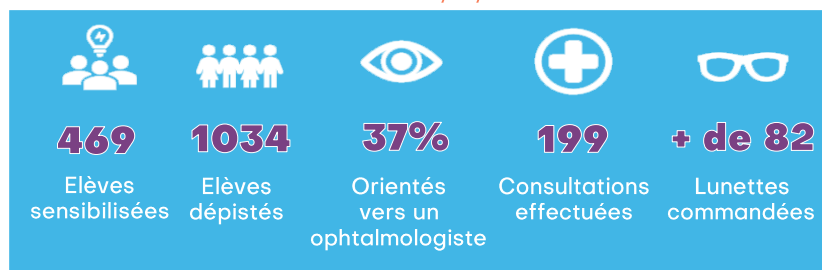
Pour les enseignants, un MOOC relatant les informations clés sur la santé visuelle des enfants a été créé et mis en ligne. Celui-ci présente les caractéristiques des troubles visuels principaux (myopie, hypermétropie etc.), informe des conséquences qu'ils entraînent sur le comportement des afin que les professeurs soient en mesure de les repérer. Le MOOC sera accompagné d'un guide PlanVue plus détaillé.



Le jeu d'Helen : un jeu digitale, pour sensibiliser les enfants, même lorsque les écoles sont fermées

PlanVue en Chiffres

Résultats au 04/05/2020



Agenda PlanVue

Mai 2021 :

- **Dépistage** : rattrapage pour les élèves absents lors des journées initialement organisées
- **Recrutement** : lancement des recrutements pour l'équipe PlanVue 2021/2022

Juin 2021 : Fin des activités PlanVue 2020/2021!

Nos partenaires opérationnels

- Authenti-cité
- C.A.D.E.T.
- DSDEN 92 (9^{ème} circonscription)
- GrandVision
- Groupe Point Vision
- Hôpital Necker – Enfants malades, APHP
- Les Mamans des Pablo
- Mairie de Nanterre
- Media Tools
- P'arc en ciel
- Sans A

Financements PlanVue

2020 / 2021

2021 / 2022

2022 / 2023



- Altarea Cogedim
- BNP Parisbas Real Estate
- CPAM 92
- Fondation L'OCCITANE
- Fondation ROC ECLERC
- Frey

Nos partenaires financiers

- IICS
- GrandVision
- Klesia
- Laboratoire Théa
- L'OCCITANE
- Mairie de Nanterre
- Vinci Construction France
- Vision for Life Essilor
- Wendel
- Zeiss
- Donateurs particuliers

Appel à dons



Du fait de la crise sanitaire, Helen Keller Europe doit reporter, en juin et pour la troisième fois consécutive, son évènement annuel traditionnel de levée de fonds à l'Olympia. Pour rappel, ces fonds contribuent à la mise en œuvre de la mission de l'association : prévenir la cécité évitable et la malnutrition (première cause de cécité évitable chez les enfants), en France et dans le monde. Pour nous aider à compenser cette perte important, vous pouvez [faire un don sur Hello Asso](#) et/ou partager cet appel.