



Un programme à l'école au service de la vue des élèves.

FLASH INFO

PlanVue année 4 : en bonne voie !

Notre programme s'engage à **sensibiliser** les élèves à l'importance d'une bonne vue, à **dépister** leurs troubles visuels, à **effectuer une prise en charge médicale**, ainsi qu'à les **équiper de lunettes**, le tout pour un reste à charge de 0€ pour les familles.

Restrospective du début d'année

Pour cette quatrième année de PlanVue, en continuant de s'adapter aux conditions sanitaires, nos équipes ont su travailler toujours plus efficacement, ce qui nous a permis de démarrer les phases de dépistage et de sensibilisation dans les écoles dès septembre 2021.

Ces premières phases du programme sont désormais terminées au sein des écoles du réseau Evariste Galois (Jacques Decour, Pablo Picasso, Robespierre et Evariste Galois). Les accompagnements aux rendez-vous ophtalmologiques à PointVision et à la générale d'Optique pour l'équipement en lunettes se termineront en février pour les familles des 8 écoles qui composent ce réseau.



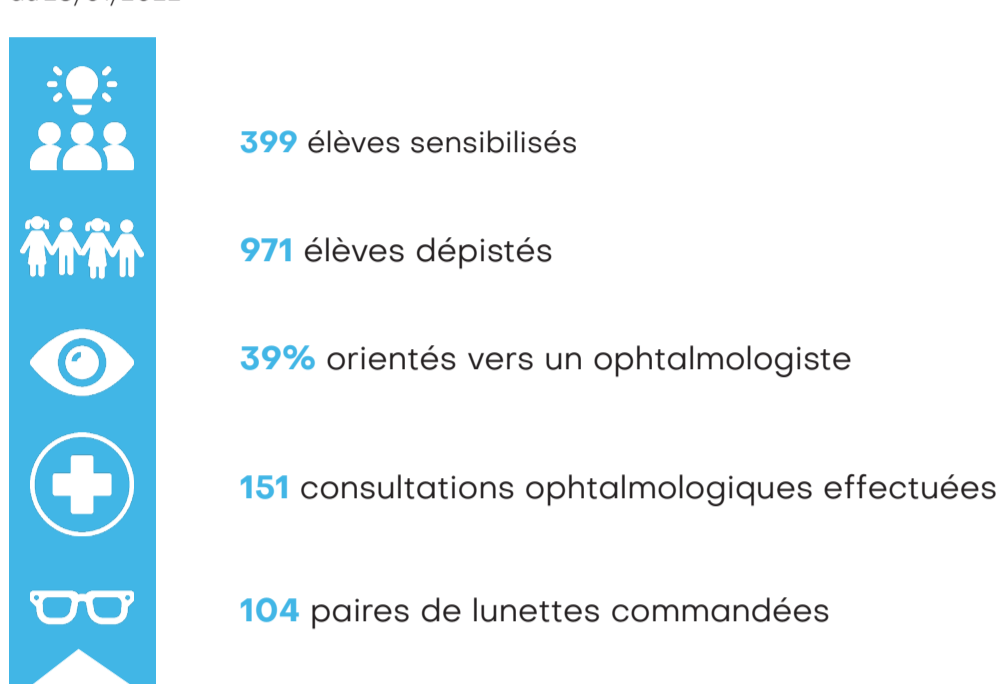
Les séances de dépistage : les élèves sont vus un par un par les orthoptistes, qui leur font passer plusieurs tests visuels afin de déterminer s'ils ont besoin d'une consultation ophtalmologique.

Conformément à notre volonté de faire de PlanVue un programme pérenne, cette rentrée a également été marquée par l'autonomisation d'une partie des activités dans les écoles du réseau Paul Eluard (bénéficiaires de PlanVue pour la 4e année), grâce à nos partenaires opérationnels. Les orthoptistes du CADET, association partenaire de PlanVue depuis sa création, ont notamment assuré les dépistages dans ces 5 écoles dès novembre.

Grâce à ce début d'année prometteur, nous avons pu concentrer une partie de nos efforts à l'essaimage de PlanVue au sein d'un nouveau réseau d'éducation prioritaire à Nanterre. Ainsi, les élèves du réseau République bénéficieront du programme à partir de mars.

PlanVue en chiffres, 2021-2022

au 28/01/2022



L'agenda PlanVue



Janvier 2022

- Fin des dépistages dans les écoles du réseau Paul Eluard.
- Poursuite des accompagnements des familles des élèves des réseaux Evariste Galois et Paul Eluard à Point Vision et à la Générale d'Optique.

Février 2022

- Fin des accompagnements pour les élèves des réseaux Evariste Galois et Paul Eluard.
- Début des activités (sensibilisation, dépistage et accompagnement) dans le nouveau réseau d'écoles à Nanterre (République).

Mars 2022

- Clôture des activités dans les réseaux Evariste Galois et Paul Eluard.
- Poursuite des sensibilisations, dépistages et accompagnements dans le réseau République.

Angélique Kidjo à l'Olympia



Vendredi 3 décembre, nous avons eu le privilège d'accueillir Angélique Kidjo dans le cadre de notre concert privé annuel à l'Olympia.

Nous remercions de tout cœur Angélique Kidjo pour sa générosité et son engagement à nos côtés !

L'énergie et le talent d'Angélique Kidjo et de ses musiciens, sans parler de votre enthousiasme, résonnent encore en nous !

Près de 1000 spectateurs réunis dans la salle mythique de l'Olympia pour notre belle cause. Grâce aux dons récoltés lors de cette soirée, nous pourrions poursuivre nos actions dans les 22 pays dans lesquels nous intervenons.

C'est votre soutien qui assure la pérennité de nos actions.

Nous tenons à remercier chaleureusement tous nos donateurs et partenaires pour leur grande générosité, ainsi que tous les intervenants qui ont veillé au bon déroulement de la soirée comme nos bénévoles et nos prestataires.

Comme l'on dit les membres de Helen Keller Europe lors de cette soirée, chaque don compte pour entreprendre nos actions de lutte contre la malnutrition et la cécité.

Nos partenaires opérationnels

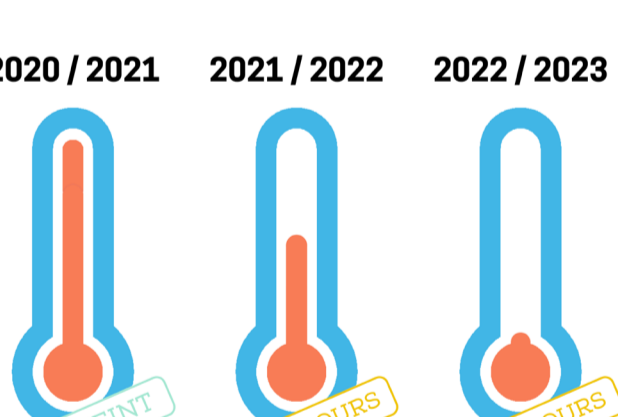
Allianz Real Estate
Authenti-cité
C.A.D.E.T.

DSDEN 92 (9ème circonscription)
GrandVision France
Groupe Point Vision

Hôpital Necker – Enfants malades, APHP
Mairie de Nanterre
Media Tools

Financements PlanVue

2020 / 2021 2021 / 2022 2022 / 2023



Nos partenaires financiers

Altarea Cogedim
BNP Paribas Real Estate
Chargeurs Philantropies
Conseil départemental des Hauts-de-Seine
CPAM du 92
Fondation L'OCCITANE
Fondation Roc Eclerc
Frey

IICS
GrandVision
Kaufman & Broad
Klesia
Laboratoires Théa
L'OCCITANE France
Mairie de Nanterre
Ministère de la ville et du logement

Préfecture des Hauts-de-Seine
Vinci Construction France
Vision for Life Essilor
Wendel
Zeiss
et donateurs particuliers

On parle de nous !

Nos dernières retombées presse :

· **09/06/2021** : Banque Transatlantique : [« Grands entretiens de la philanthropie : Alix de Nicolay »](#)

· **02/09/2021** : Acuite.fr : [« Pour dépister les troubles visuels des élèves en zones défavorisées, le programme PlanVue reprend »](#)

· **10/09/2021** : Retrouvez notre directrice, Alix de Nicolay, [dans le dernier épisode du podcast d'Enderby](#)

· **29/09/2021** : 20 minutes : [« Tests, photoscreener, lettres minuscules... Comment une orthoptiste dépiste les problèmes de vue des écoliers à Nanterre »](#)

HELEN KELLER EUROPE

Helen Keller Europe est une association loi 1901

12 Rue Vivienne, 75002 Paris

Helen Keller Europe a obtenu le label IDEAS en 2010. Vecteur de confiance pour les financeurs et les donateurs, ce label atteste de la mise en œuvre de gestion financière et suivi de l'efficacité de l'action.

LABEL IDEAS
L'EXIGENCE
en action